

# 限界突破

～本気の東都祭～

やってみよう。  
みんなで超えよう。

その先の景色へ。

日時

7月11日 土曜日

10:00～15:00

場所

郡山健康科学専門学校

実行委員長 田辺 大騎

副委員長 我妻 翔・丹野 寧音



法務大臣告示 日本維新の会  
厚生労働大臣指定 保育士・介護福祉士・柔道整復師・作業療法士・理学療法士 養成校  
**郡山健康科学専門学校**  
Koriyama Institute of Health Sciences

〒963-8834 福島県郡山市図景 2-9-3  
TEL 024-936-7777 FAX 024-936-7778  
Mail info@k-tohto.ac.jp



ホームページ



Instagram

# 目次

1. スケジュール

2. 案内図

学生ブース紹介

附帯事業所ブース紹介

3. 外部販売商品紹介

4. スクールバス時刻表

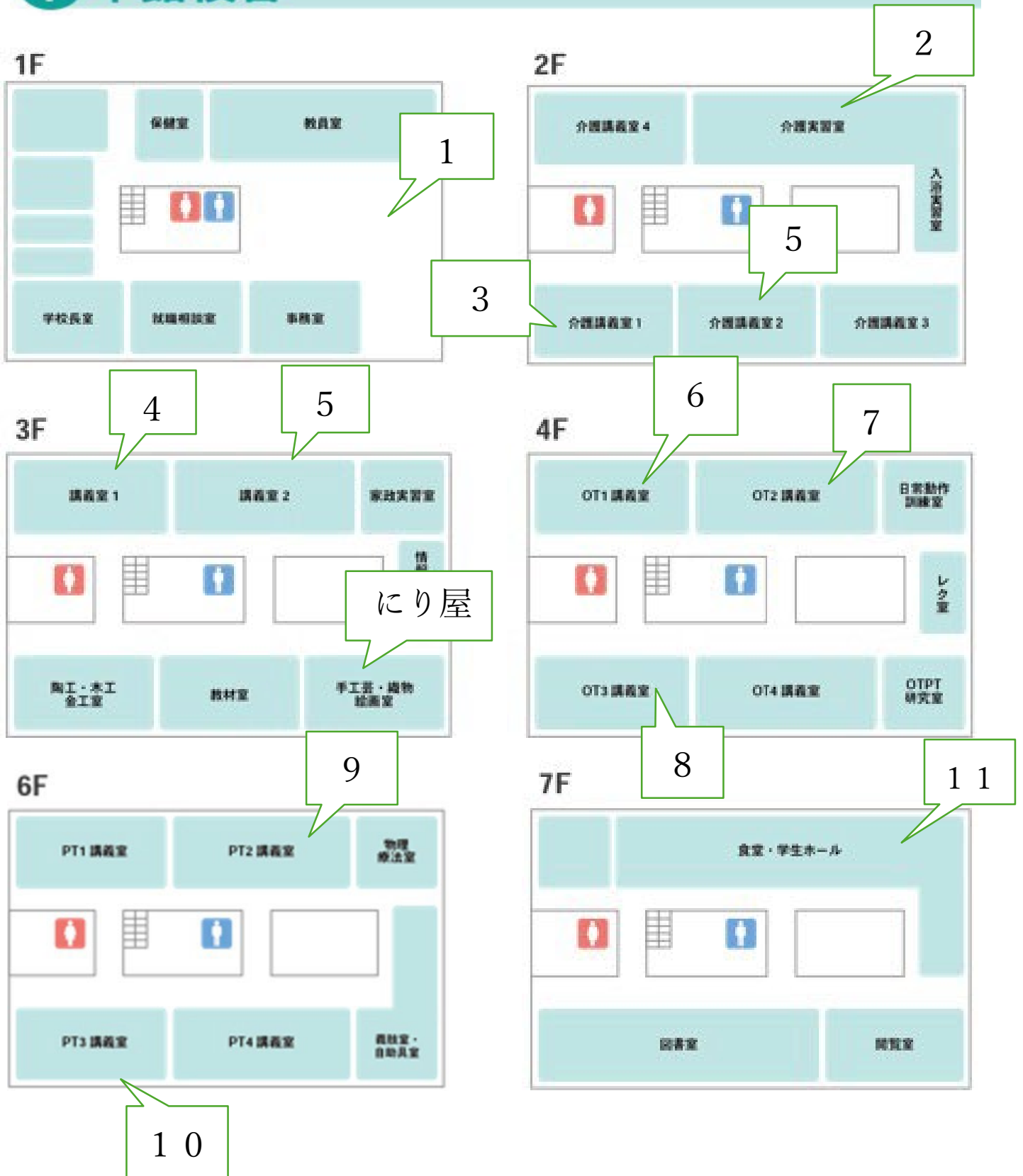
# 1. スケジュール

- 10:00 一般公開・販売開始
- 10:30 ダンスパフォーマンス(★)
- 12:30 e スポーツイベント (★)
- 13:00 フリースロー対決 (★)  
(feat.福島ファイヤーボンズ)
- 13:45 スタンプラリー景品受け渡し (★)  
(feat.福島ファイヤーボンズ)
- 14:15 ビンゴ大会 (★)  
(feat.福島ファイヤーボンズ)
- 15:00 閉会

★・・・第二校舎5F体育館で実施するイベントです。

## 2. 校舎案内

### 1 本館校舎



## 2 第2校舎(学生会館)

3F

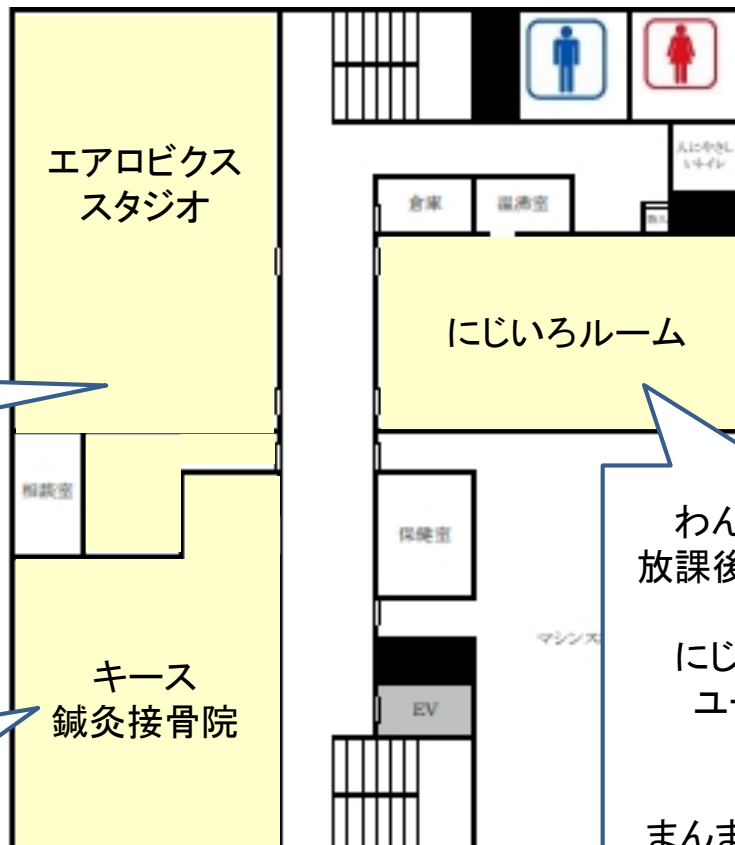


4F



2F

5. 附帯事業所  
ブース紹介を  
ご覧ください♪



キッズ東都学園  
保育園ブース

キース  
鍼灸接骨院

わんぱく東都学園  
放課後等デイサービス

にじいろ東都学園  
ユーススクール  
ブース

まんまーるこども食堂

## 2 第2校舎(学生会館)

5F

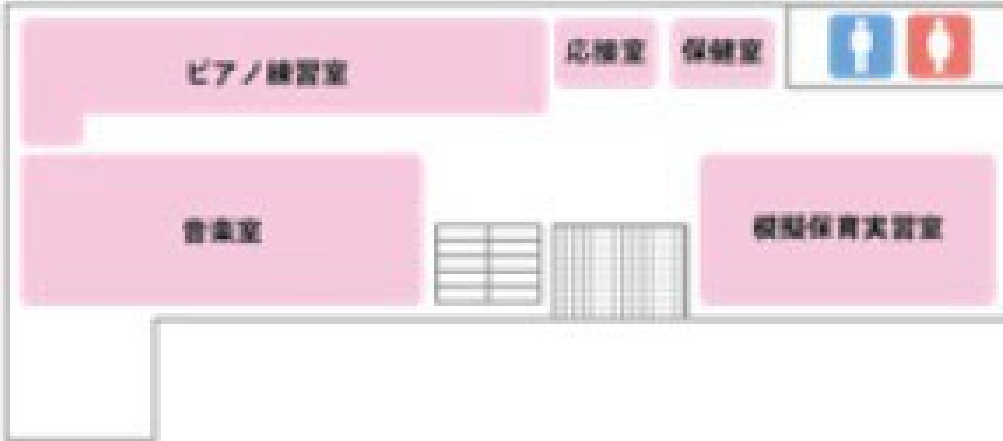


全体発表

- 10:30 ダンスパフォーマンス
- 12:30 e スポーツイベント
- 13:00 フリースロー対決  
(feat.福島ファイヤーボンズ)
- 13:45 スタンプラリー景品受け渡し  
(feat.福島ファイヤーボンズ)
- 14:15 ビンゴ大会  
(feat.福島ファイヤーボンズ)

# 3 第3校舎

1F



2F



3F



1

介護福祉学科2年  
やさしい甘さ♡  
ふわふわ♪

# ベビークステラ

外は  
ちよっぴりカリッ!  
中はふわっふわ♪

1カップ♡  
**250円**

トッピングソース  
**+50円**

1カップ  
**5個入り**

ぜひ食べにきてください!  
場所: 1階ホール

2

介護福祉学科2年

# 車椅子体験

日時  
2026年  
**7月11日** 土

場所  
本館2階  
介護実習室

3

## 東都祭

### 介護福祉学科1年

2026 7.11

📍 本館2FCCW1

ミニゲームコーナー

◇馬リレー

◇モルック

◇レモンリレー

景品あります🍀

4

こども未来学科1年

# 『手作り水族館』

～教室に海がやってきた!～

魚釣りコーナー

生き物探しコーナー

制作コーナー

場所: 本館3階講義室1

非常勤講師 清野先生の  
はりがねワークショップも開催！

子ども未来学科2年、つくば開成高校

# スタンプラリー

日時 2026年7月11日(土)

場所 本館2Fつくば開成高校1  
本館3FNT講義室2

スライム作り、けん玉、紙皿こま、  
クイズなどに挑戦してスタンプGET!



郡山健康科学専門学校 学園祭 東都祭

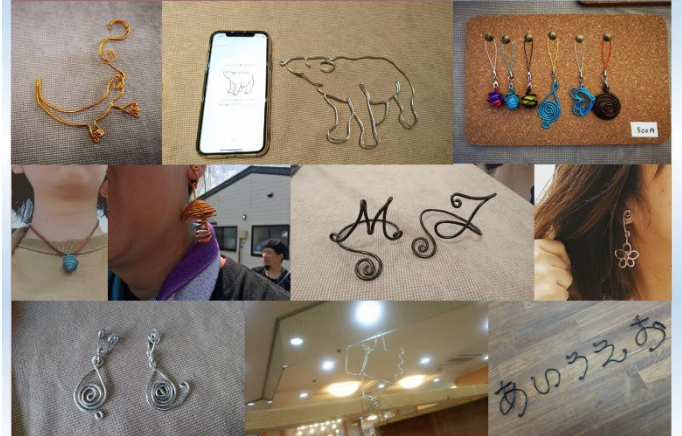
出展紹介

事業所名



はりがね

にり屋



場所：本館3F手工芸室

6

# OT CHALLENGE

作業療法を  
楽しく体験  
してみよう!

認知機能と手先の動きを体験!

## A 認知コース

考える力・記憶・集中力を使う課題に  
チャレンジ!

### 1 立体的パズル

立体パズルを  
完成させよう!



### 2 神経衰弱

カードをめくって、  
同じ絵柄をそろえよう!



どちらか  
選んで  
チャレンジ!

### 3 積み木の見本を見て 同じ形をつくる

見本を見て、同じ形を  
つくれるかな?



or

### 4 TMTB

数字と文字を交互に  
つないでいこう!



## B 身体コース

重りをつ  
けて体  
験!

重りをつけて、動きにくさを体験!  
体の使い方を感じてみよう!

### 1 輪投げ

距離をねらって、  
輪を投げよう!



### 2 豆つかみ (ビー玉)

お箸を使って、  
ビー玉をつかもう!



### 3 ビーズ通し

ビーズをひもに  
通してみよう!



### 4 ジェンガ (数個抜く)

タワーから数個抜いて、  
くずさずにできるかな?



タイム測定  
あり!

日時: 7月11日(土)

みんなの挑戦を  
待ってるよ!

場所: OT1(4階)



7

**ビーズアクセサリー作り**  
場所: OT2教室  
内容: 好きなビーズを組み合わせてアクセサ  
リャストラップを作る!

8

# スライム作り体験



本館4階OT3教室

9

PT2

# 縁日

射的 骨模型パズル 骨のシルエットクイズ

射的: A shooting gallery with a gun, targets, and a skull. 骨模型パズル: A human skeleton puzzle. 骨のシルエットクイズ: A large bone silhouette with a question mark.

10

# PT1 CASINO

場所: 本館6階 PT3  
 日付: 2026. 7. 11  
 内容: 神経衰弱, バド抜き, ブラックジャック

The poster features a skull wearing a headscarf and a necklace, holding a flag. Below it are several playing cards (Ace of Spades, Ace of Hearts, Ace of Clubs, Ace of Diamonds) and stacks of casino chips.

11

# Shoot for your dreams

狙え、高得点！  
 未来は君の手中に！

目的① 手首や肘の関節可動域訓練  
 目的② 集中力や空間認知能力向上！

景品あり！  
 高得点をねらってGETしよう！

理学療法学科 3年  
 場所: 本館7階食堂  
 みんなで楽しんで、ベストを尽くそう！

The poster has a black background with a large dartboard in the center. A blue and gold dart is shown hitting the bullseye. The text is written in a dynamic, hand-drawn style.

12

Come to our Class!  
 第2校舎 3階講義室7

私たちの国のお祭りと食べ物について紹介します

Myanmar Nepal Mongolia  
 Vietnam Philippines  
 Bangladesh Pakistan

国際教養ビジネス学科

The poster displays a grid of images representing different countries: Myanmar (golden pagodas), Nepal (mountain peaks), Mongolia (yurts), Vietnam (pagoda), Philippines (volcano), Bangladesh (coastal scene), and Pakistan (mosque). A group photo of students is also included.

13

水都祭

メディカルスポーツ  
柔道整復学科1年



- ・場所：別館4階401教室
- ・内容：キッキングクイズ

「普段私たちが学んでいることをクイズ形式で楽しみてもらいたいです！」

14

文化祭開催!!

みんなが  
楽しもう!

フリマ & フォトスポット

振り出し物が  
見つかるかも!?

映える写真を撮っちゃおう♡



映えも! お宝探しも!

全部 402 で

入場無料!

見るだけでもOK!

写真だけでもOK!

お気に入りが見つかるかも!

場所 第二校舎4階

402教室



みなさんのご来場をお待ちしています!

15

2026年度 学業展示



世界の言語の  
違いを知ろう!

～日本語学科 留学生による特別な展示会～



世界にはどんな言葉があるのかな? 日本語学科の留学生たちが、それぞれの出身国の言葉や文化を分かりやすく紹介します! 普段のおなじみの挨拶から、日常会話の意外な違いまで、新しい発見が盛りだくさん。どなたでもお気軽に遊びに来てください!

開催場所

第三校舎 2F  
講義室1

開催時間

学園祭 開催時間中  
いつでも見学自由!

ここがポイント&みどころ!

- 言葉のプチ比較 世界にどんな言葉があるのかを紹介します
- 文化や国旗の紹介 文化や国旗の紹介をしています
- 国際交流のチャンス 国際交流のチャンスがどうです!



うれしい見学特典

展示を見学してくれた方に、もれなく「おいしいお菓子」をプレゼント!  
※お菓子は数に限りがある場合がございます。

主催：日本語学科1・2年生

# 3. 附帯事業所ブース紹介

場所：第二校舎二階

**2026 東都祭**



## ★ キーホルダーワークショップ

**7月11日(土) 10:00-14:00**

**場所** 第二校舎2Fにじいろ  
**対象** 子どもから大人まで  
**参加費** 無料

ペットボトルキャップ  
 キーホルダー  
 レザーキーホルダー  
 ネームタグ  
 などが作れるよ！

◎ わんぱく東都学園  
 児童発達支援・放課後等デイサービス事業所  
 ◎ にじいろ東都学園フリースクール  
 ◎ まんまーる東都学園こども食堂

**物理療法体験イベント**

## US-910で行う物理療法体験

体の悩みや痛み、  
 あきらめていませんか？  
 超音波と電気刺激を組み合わせた  
 コンビネーション治療で、  
 あなたの可能性を引き出し、  
 新しい一歩を踏み出すきっかけに！



**体験の流れ**

- ① カウンセリング
- ② 評価(動作確認など)
- ③ 物理療法(US-910)
- ④ 再評価
- ⑤ 変化を体験!

このような方に  
 おすすめです！

- 肩こり・腰痛・膝の痛みがある方
- 姿勢や動きのクセが気になる方
- スポーツによるケガや疲労が気になる方
- 身体のメンテナンスをしたい方

体験時間  
 約30分

お気軽に  
 スタッフまで！

**キース鍼灸接骨院**

## キッズ 東都学園保育園

遊びのコーナー

**2026. 7/11 (土) 10:00-14:00**

楽しい運動遊びコーナーや製作コーナーで遊ぼう！

**手作り風鈴  
コーナー**



**運動遊び  
コーナー**



**ぜひご来場ください**

## 4.全体イベント（体育館開催）

郡山健康科学専門学校 × 福島ファイヤーボンズ

**東都祭限定  
スペシャルコラボ  
イベント 7/11 (土)**



小川翔矢 選手  米山ジャバ偉生 選手 

① **13:00 ~ 13:45 コラボイベント「フリースロー対決！」**  
選手とフリースローで対決しよう！参加された方にはお菓子のプレゼントがあります！  
先着 30 名要申込（申込は右下の二次元バーコードからお願いいたします）

② **「スタンプラリー」に参加し、スタンプを集めた方へ  
選手のサイン入り色紙をプレゼント！**  
こども未来学科とつくば開成高等学校郡山校の合同イベント「スタンプラリー」に参加して  
スタンプを集めた方には選手のサイン入り色紙をプレゼント！  
先着 30 枚限定 交換場所：体育館（第二校舎 5F）交換時間 13:45 ~ 14:10

③ **14:15 ~ 14:45 ビンゴ大会**  
選手と一緒にビンゴ大会を楽しもう！

フリースロー・ビンゴ大会会場：第二校舎 5F 体育館  
お申込み方法 下記 URL 又は二次元バーコードから（先着 30 名）  
<https://forms.gle/P9edoTnmj4MiuPBy7>

お問合せ  
郡山健康科学専門学校（郡山市図景 2-9-3）  
TEL：024-936-7777  
mail：info@k-tohto.ac.jp



フリースロー対決  
お申込み二次元バーコード



**ダンス・  
パフォーマンス**

**【日時】 2026.7.11 (土)**  
**【入場無料】**  
**【出演者】** 留学生、日本人学生、そして教師  
**【場所】** 郡山健康科学専門学校  
(郡山市図景2-9-3)

**12:30 e スポーツイベント開催！**

**14:15 ビンゴ大会 開催！**

## 5.外部販売

本館7階にて、販売しております♪

★つくば開成高等学校 郡山校  
コース提携校（シェフ・パティシエコース）

### 日本調理技術専門学校

Nitcho特製カレー



本館北側駐車場にて、販売しております♪

### ★キッチンカー

#### **found it!**

スライダーバーガー、ミニチュロス、ドリンクなど

#### **nico coffee and beans**

コーヒーショップ(コーヒー、ワッフル)

#### **保護猫カフェ love. lab**

猫パイ焼き・冷凍パイナップル・ソフトドリンク

#### **NOMOKKA**

タピオカドリンク・レモネード・フルーツジュース など

#### **Mitte**

ライスバーガー・ドリンク など

#### **KINGS BBQ KITCHEN**

タコライス カットパイ ジュース



本館1階 ロビーにて、販売しております♪

## ★就労支援事業所販売ブース

### 土水空ファーム

- ・野菜の販売(ミニトマト、ピーマン、玉ねぎ、ナス、にんにく等)
- ・調味料
- ・ハーブティー

### Sweethot

プリン・ドリンク・焼き菓子(クッキー・マフィンなど)

### キッチンコスモス

からあげ・おにぎり・やきそば・トルネードポテト  
ぶどうあめ・パインあめ

### ジョフステッフ八山田

パン

### 降矢農園

かきいちご・フランクフルト・ソフトドリンク

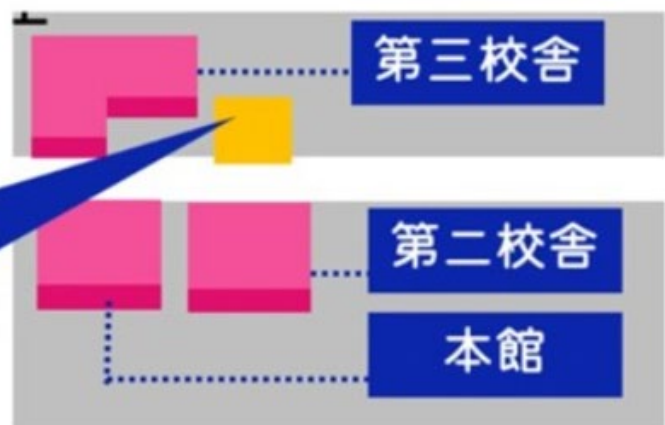


## 8. スクールバス時刻表

郡山駅前発	学校発
9:00	14:00
9:15	14:40
9:40	15:30
10:20	16:15
11:00	17:00

学校 発

第三校舎  
駐車場  
発着



## 参加企業一覧

福島スポーツエンタテインメント株式会社 様  
(福島ファイヤーボンズ 様)  
学校法人永和学園 日本調理技術専門学校 様  
土水空ファーム 様  
社会福祉法人 ほっと福祉記念会 Sweet hot 様  
就労支援事業所 ジョブステップ八山田 様  
社会福祉法人 郡山コスモス会 キッチンコスモス 様  
有限会社 降矢農園 様  
found it! 様  
Nico coffee and beans 様  
NOMOKKA 様  
Mitte 様  
KINGS BBQ KITCHEN 様  
NPO法人 保護猫カフェ lave.lab 様  
郡山次世代ユネスコ 様  
にり屋 様

順不同



法務大臣告示 日本語教育機関

厚生労働大臣指定 保育士・介護福祉士・柔道整復師・作業療法士・理学療法士 養成校

# 郡山健康科学専門学校

Koriyama Institute of Health Sciences

〒963-8834 福島県郡山市図景2-9-3

info@k-tohto.ac.jp

SNSでも  
情報発信中!



X



Youtube



Instagram



公式HPは  
こちら

